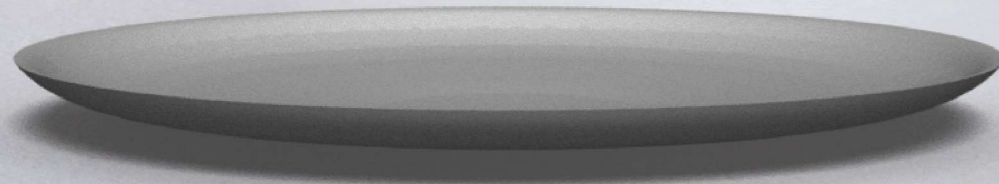


» Dishing & Flanging Machines  
BOMBE & KENAR SIVAMA MAKİNELERİ

**AKYAPAK Machines for High Productivity**  
Yüksek verimlilik için **AKYAPAK Makineleri**

» **BMB**  
40



## The best machine for tank and pressure vessel manufacturers

AKYAPAK demonstrates its experience in all metal processing and forming fields. AKYAPAK has carried out thorough research for dishing and flanging industry and is assertive for this field as well with its carefully developed dishing and flanging machines.



Designed for the needs of pressure vessel, silo, power plant, petrochemical, aviation and shipyard industries.

The BMB-P is a hydraulic press working with manipulator and engineered for heavy-duty applications.

The BMB-P models have capacity of power between 150 to 1600 metric tons and internal distance capacity from 500 to 10.000 mm.

The 250-ton and upper models are equipped with pre-stressed tie-rods and the lower capacity models are designed as colum-overlap type (with side shoulders) in order to maximize price/performance ratio as the tank and pressure vessel manufacturers desire.

The suitable capacity is determined based on material quality and thickness and workpiece diameter.

The power of BMB-P models are calculated considering the shortest cycle time and the biggest die diameters for the highest productivity.

The main CNC control panel interface is designed as user-friendly and for the easiest learning experience in order that even an inexperienced operator can easily learn to operate in a short period of time.

## Customer focus is our priority.

Since cost is one of the most important parameters for investment, AKYAPAK primarily focuses on the fundamental functions. The standard versions of dishing presses and flanging machines are designed for the fundamental customer needs.

You don't need to wonder over what you may actually need as optional feature. Because our team of experts will assist you to find the most suitable machine for your application. However, you can give us details about your application and work and then we immediately get you back and offer the most suitable solution for your needs.

### » Standard Features

- The frame of the machine is stress relieved, MIG welded and made by high alloy steel
- The dies are made of special steel and heat-treated
- A special primer is applied on all over the body before painting for a long term corrosion resistance
- Safety barriers and a stair are provided, which allows for maintenance on the machine
- Cylinder, body and piston groups are heat-treated and chromium plated
- The number of lubrication points are reduced to minimum by utilizing the self-lubricating components
- Effortless operation of cylinder and manipulator, and after stopping them in any position, easy management of all diagnostics and alarms for all functions
- Up to %50 reduced labor hours for a piece as the dies of our machines are much bigger, in comparison to the operations with smaller-size dies

### » BMB-P 600 TON

### Tank üreticileri için satın alınabilecek en iyi model...

AKYAPAK, tecrübesini metal işleme ve şekillendirmenin her alanında sergiliyor. Bombe sanayisi için de yüksek kaliteli çözüm araştırmaları yapan AKYAPAK, bombe presi ve kenar sıvama makineleri ile bu alanda da iddialı.

**Basınçlı tank, kazan, gıda siloları, enerji tesisleri, petrokimya tesisleri, havacılık ve tersane endüstrilerinin ihtiyaçları için geliştirilmiştir.**

BMB-P Bombe presleri, geniş Akyapak ürün yelpazesi içinden en çok talep gören modellerden biridir.

Otomatik çevirici (manipülötör) ile birlikte çalışan hidrolik bir prestir ve bütün diğer modeller gibi ağır şartlar için geliştirilmiştir.

150 ile 1600 ton güç, 500 mm ile 10.000 mm arası iç mesafe kapasitesinde üretilir.

Dünyadaki bütün tank üreticilerinin temel arayışının yatırımda maksimum fiyat-performans olduğu düşüncesiyle, 250 Ton ve üzeri modeller ön gerdirmeli rotlar ile donatılmış, daha küçük kapasiteli olan modeller ise kolon-bindirme tipinde geliştirilmiştir.

Uygun kapasite; malzeme kalitesi, kalınlığı ve pul çapına bağlı olarak belirlenir.

BMB-P modellerinin güçleri; en düşük çevrim zamanı ve yüksek verimlilik için, en büyük kalıp çapları dikkate alınarak hesaplanmıştır. Müşterilerimizin tecrübeli operatör istihdamı sorununa yardımcı olmak amacıyla, ana kumanda ekranının tasarımı, en kolay öğrenim ve kullanım için tasarlanmıştır.

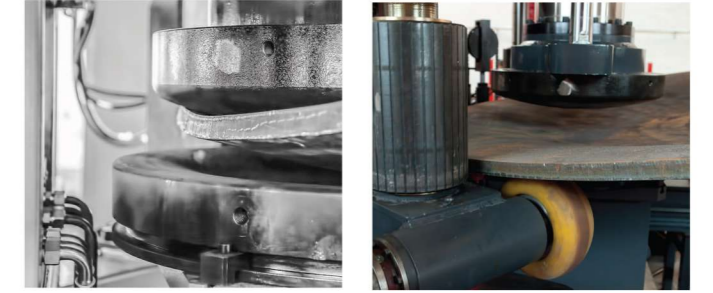
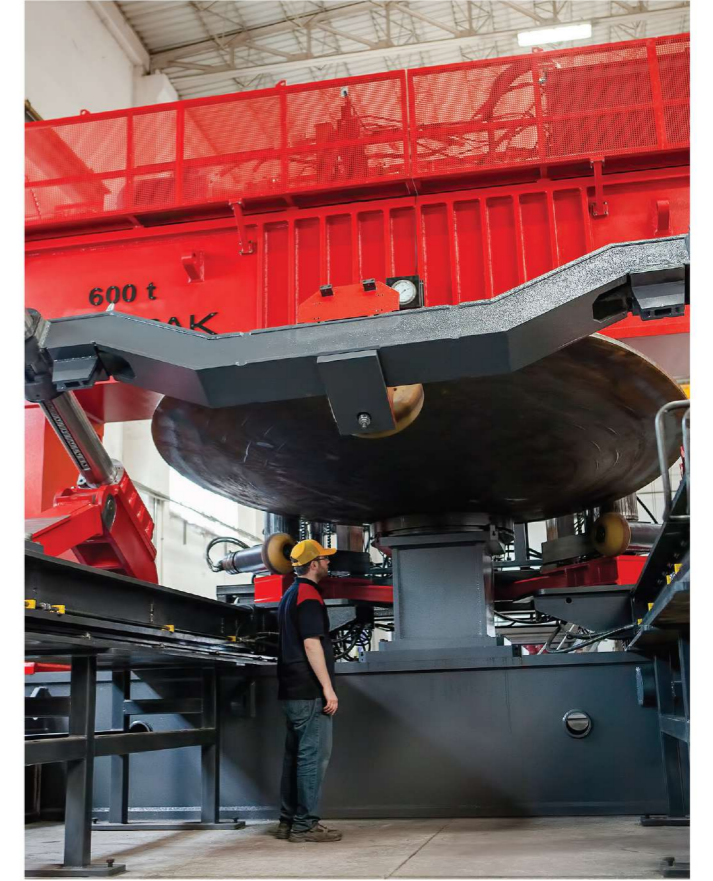
ARGE ekibi, hep daha iyisini yapabilmek için her zaman müşteri ile iletişim kurar ve tavsiyelerini değerlendirir.

### Müşteri odaklılık önceliğimizdir.

**Yatırım için en önemli kriterlerden biri maliyet olduğundan, AKYAPAK öncelikle temel fonksiyona önem vermektedir. Standart versiyon bombe presi ve sıvama makine modelleri, temel müşteri ihtiyaçları için tasarlanmıştır.**

Standart versiyona ilave olabilecek opsiyonlara gerçekten ihtiyacınız olup olmadığını düşünmek zorunda değilsiniz, uzmanlarımız en doğru konfigürasyonu oluşturmak için size yardımcı olacaklar. Veya, uygulamanızı bize tarif ederseniz, size en uygun çözümü sunabiliriz.

Basınçlı tank, kazan, gıda siloları, enerji tesisleri, petrokimya tesisleri, havacılık ve tersane endüstrilerinin ihtiyaçları için geliştirilmiştir.



### » Standart Özellikler

- Gövde konstrüksiyonu yüksek alaşımlı çelik ve MIG kaynaklıdır. Gövde kaynak sonrası çok daha dar toleranslarla işlenebilmesi için gerilim gidermeye tabi tutulmuştur.
- Toplar çok özel kalite çelikten ısıtılmıştır.
- Tüm gövde çok uzun korozyon direnci için boya öncesi özel bir astar kullanılmıştır.
- Presin üzerinde bakıma olanak sağlayacak merdiven ve güvenlik bariyerleri mevcuttur.
- Silindir, gövde ve piston grubu ısıtılmış ve krom kaplamalıdır.
- Bakımsız elemanlar kullanılarak yağlama nokta sayısını minimuma indirilmiştir.
- Silindir ve manipülötörü kumanda etmek, herhangi bir pozisyonda durdurup bütün fonksiyonlar için uyarı ve alarmları yönetmek çok kolaydır.
- Kalıp çapları çok daha büyük olduğundan daha küçük çaplı kalıpla yapılan bombelemeye kıyasla, bir parçanın işçilik süresi %50'ye varan oranda kısaltılmıştır.

# The Lowest body flexion on the market

En az esneme ile  
en sağlam gövde

» **BMB-P**  
150x3000



## Inexperienced operator is not an issue anymore.

As the dishing operation is known as more challenging application compared to the other metal forming operations, you may worry to find the right skill-set with enough experience in the job market.

But, no worry! Thanks to advanced automation and use-friendly features, The BMP dishing press provides such effortless operations that even an inexperienced operator can easily learn to operate in a short period of time.

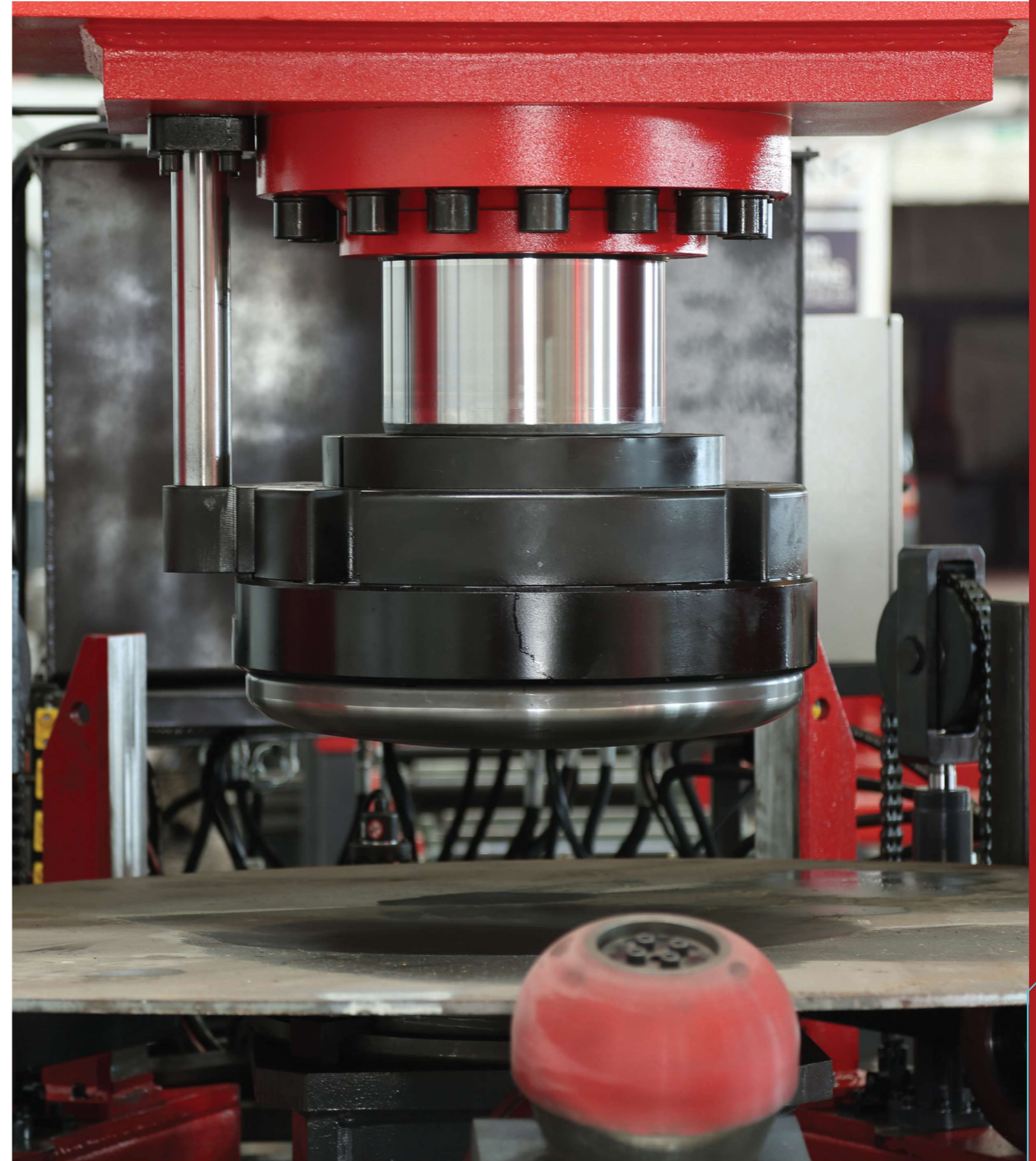
Ultimate ease of operation, high accuracy and repetition capability.

## “Tecrübesiz operatör” artık bir sorun değil.

Bombeleme prosesi, diğer metal şekillendirme prosesleriyle kıyaslandığında daha zor görüldüğünden, tecrübeli operatör istihdamı konusunda çekinceleriniz olabilir.

BMB-P, çok kolay kullanım ve özel otomasyonlar sayesinde, tecrübesiz bir operatör tarafından bile çok kısa zamanda kullanılabilir.

Çok kolay kontrol, yüksek hassasiyet ve tekrarlı kabiliyeti.





## Probably the best flanger on the market

Akyapak flanging machines are designed diligently for the highest speed. The BMB series provides robustness and lowest vibration during the operation.

### Pazardaki **en iyi sıvama makinesini** satın alıyorsunuz!

Akyapak sıvama makineleri en yüksek hız için geliştirilmiştir. Sıvama sırasında en düşük vibrasyon ve sağlamlık için özenle tasarlanmıştır.

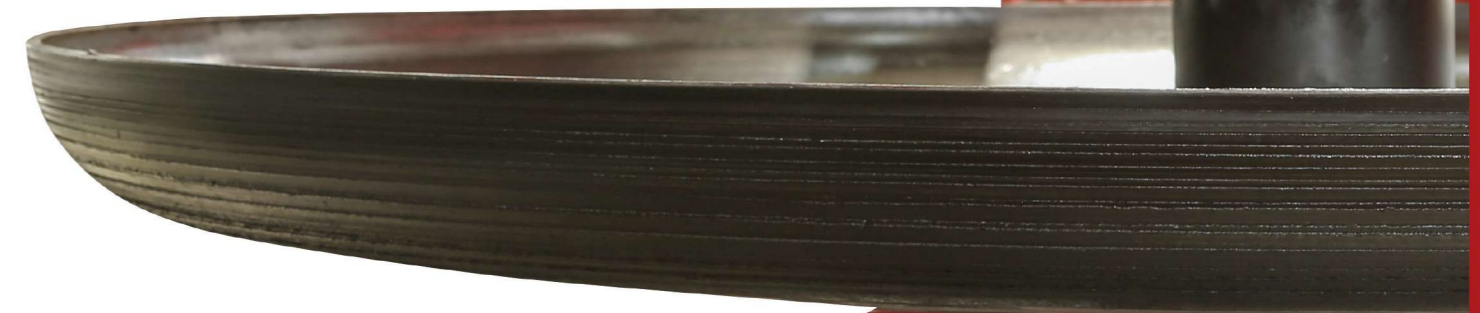
The entire body is electro-welded and stress relieved. The machines are operated with ease even by inexperienced operators thanks to hydraulic control and proportional valves.

The hydraulic system is designed cautiously against overloading and inappropriate adjustments.

The function of automatic flanging without concerning about material thinning during the process is provided as standart.

Diameter range | 500 to 10.000mm

Thickness range | 2 to 50mm



Bütün gövde kaynaklı birleştirmedir ve gerilim giderme tavlamasına tabi tutulmuştur. Tamamen hidrolik kontrol ve oransal valfler sayesinde tecrübesiz bir operatör tarafından bile çok kolay kullanılabilir.

Hidrolik sistem, kapasite üzeri aşırı zorlama veya yanlış ayarlama karşı çok özel tedbirler alınarak tasarlanmıştır.

Sıvama sırasında malzeme incelmeye dikkat etmeye gerek duymadan otomatik olarak sıvama yapılabilir.

Kapasite | 500 - 10.000mm

Çap ve Kalınlık | 2 - 50mm

## Models with or without center hole available

You may require producing the bottom with or without center hole. Both are available in our range.

### Customer focus is our priority.

Since cost is one of the most important parameters for investment, AKYAPAK primarily focuses on the fundamental functions. The standard versions of dishing presses and flanging machines are designed for the fundamental customer needs.

You don't need to ponder over what you may actually need as optional feature. Because our team of experts will assist you to find the most suitable machine for your application. However, you can give us details about your application and work and then we immediately get you back and offer the most suitable solution for your needs.

### Would you like to flange very thin material?

With or without center hole, thin or thick, stainless or non-alloy steel... The BMB performs flanging with minimum surface roughness, considering material thinning.

The suitable capacity is determined based on material quality and thickness and workpiece diameter.

### Inexperienced operator is not an issue anymore.

As the dishing operation is known as more challenging application compared to the other metal forming operations, you may struggle to find the right skill-set with enough experience in the job market.

But, no worry! Thanks to advanced automation and use-friendly features, The BMP dishing press provides such effortless operations that even an inexperienced operator can easily learn to operate in a short period of time.

### The lowest vibration during flanging.

The BMB series provides lowest vibration and robustness during the operation, which are the fundamental requirements of the industry and set as the benchmarks. The high vibration causes to shorter product life, breakdown or a halt, fast-wearing and thus high maintenance costs.

The parts and components of the BMB model are long-lasting, of the best quality and requires low-maintenance.

## Delikli veya deliksiz modeller.

Delikli veya deliksiz bombe üretmek isteyebilirsiniz. Her iki üretim için de makine modellerimiz bulunur.

### Çok ince malzemeler mi sıvamak istiyorsunuz?

Delikli veya deliksiz, ince veya kalın, paslanmaz veya alaşimsız çelik. Merak etmeyin, BMB malzeme inceliğini dikkate alarak en düşük yüzey pürüzlülüğünde sıvama yapacaktır.

Uygun kapasite, BMB-P modelindeki gibi, malzeme kalitesi, kalınlığı ve pul çapına bağlı olarak belirlenir.

### Müşteri odaklılık önceliğimizdir.

Yatırım için en önemli kriterlerden biri maliyet olduğundan, AKYAPAK öncelikle temel fonksiyona önem vermektedir Standart versiyon bombe presi ve sıvama makine modelleri, temel müşteri ihtiyaçları için tasarlanmıştır.

Standart versiyona ilave olabilecek opsiyonlara gerçekten ihtiyacınız olup olmadığını düşünmek zorunda değilsiniz, uzmanlarımız en doğru konfigürasyonu oluşturmak için size yardımcı olacaklar. Veya, uygulamanızı bize tarif ederseniz, size en uygun çözümü sunabiliriz.

Basıncılı tank, kazan, gıda siloları, enerji tesisleri, petrokimya tesisleri ekipmanları, havacılık ve tersane endüstrilerinin ihtiyaçları için geliştirilmiştir.

### "Tecrübesiz operatör" artık bir sorun değil.

Bombeleme prosesi, diğer metal şekillendirme prosesleriyle kıyaslandığında daha zor görüldüğünden, tecrübeli operatör istihdamı konusunda çekinceleriniz olabilir.

BMB-P, çok kolay kullanım ve özel otomasyonlar sayesinde, tecrübesiz bir operatör tarafından bile çok kısa zamanda kullanılabilir. Çok kolay kontrol, yüksek hassasiyet ve tekrarlamaya kabiliyeti.

### Sıvama sırasında en düşük vibrasyon.

BMB modeli, sıvama sırasında en düşük vibrasyon için tasarlanmıştır. Bu en temel müşteri beklentisi ve kıyaslama unsurudur. Yüksek vibrasyon makine ömründe kısalmaya, arıza ve duruşlara, kolay aşınmalara ve pahalı bakım maliyetlerine sebep olmaktadır.

BMB makine elemanları; çok uzun yıllar sorunsuz çalışabilecek, en kaliteli ve mümkün olduğunca bakım gerektirmeyen bileşenlerden seçilmiştir.

Operatör hatalarına karşı gerekli bütün önlemler alınmış, güvenlik ve estetik üzerinde özenle çalışılmıştır.

## Standard Features

- The frame of the machine is stress relieved, MIG welded and made by high alloy steel
- Both upper and lower head holders driven by hydraulic motors and hydraulic cylinders
- Knuckle roll is driven by radial piston hydraulic motor for high speed rotation and torque
- Flanging roll is driven by 3 cylinders for vertical and horizontal direction and slides between two main bodies
- The dies are made of special steel with heat-treated
- A special primer is applied on all over the body before painting for a long term corrosion resistance
- Centralized lubrication system with hand pump
- Bottom support rolls driven by hydraulic cylinders
- Hydraulic system consists of pump with radial piston, level and temperature gauges of oil tank, filter with impurity indicator
- CNC Automatic Flanging System

\* All product pictures existing in this catalog are representative and may not have exactly the same appearance and features with the machines to be produced later. Machine appearances and features are subject to change without any prenotification.

» BMB  
25



INDUSTRY  
APPLICATIONS

MAKİNELERİMİZİN  
UYGULAMA ALANLARI



## Standart Özellikler

- Gövde konstrüksiyonu yüksek alaşimli çelik ve MIG kaynaklıdır. Gövde kaynak sonrası çok daha dar toleranslarla işlenebilmesi için gerilim gidermeye tabi tutulmuştur
- Üst ve alt taşıyıcı arabalar hidromotorlar ve hidrolik silindirlerle tahrik edilmiştir
- Üst sıvama topu en yüksek tork ve dönme hızı için radyal pistonlu hidromotorla tahrik edilir
- Alt sıvama topu 3 adet pistonla hareket eder ve 2 gövde paneli arasında kayarak çalışır
- Toplar çok özel kalite çelikten ısıtılmıştır
- Çok uzun korozyon direnci için boya öncesi özel bir astar kullanılmıştır
- El pompalı merkezi yağlama sistemi
- Sıvama sırasında hidrolik silindirlerle tahrikli bombe altı destek makaraları
- Hidrolik sistem; radyal pistonlu pompa, yağ tankı seviye ve sıcaklık göstergesi, kirlilik göstergesi
- CNC Otomatik Sıvama Sistemi

\* Bu yayımda yer alan fotoğrafların tamamı temsildir ve yeni üretilen makinelerle birebir aynı görünümde ve özelliklerde olmayabilir. Akyapak Makine, ürünlerinin görünümünde ve özelliklerinde gerekli gördüğü takdirde haber vermeksizin her türlü değişikliği yapma hakkını saklı tutar.